

Waarom je je huisdier regelmatig moet ontwormen



Rondworm

Wormen zijn overal

- Wormen en hun eitjes kunnen bijna overal zijn: buiten, op de vacht van uw huisdier en zelfs in uw huis
- Het is praktisch onmogelijk om je huisdier niet in contact te laten komen met deze parasieten



Longworm

Wormen zijn uw huisdier tot last

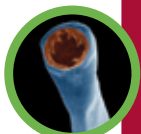
- Je huisdier kan er gezond uit zien van buiten, maar toch een wormbesmetting hebben van binnen.
- Veel symptomen hiervan zijn niet zichtbaar tot dat het een zwaar probleem is, waardoor preventie beter is dan genezen.
- Wormbesmettingen kunnen leiden tot overgeven, diarree, gewichtsverlies of lusteloosheid bij uw huisdier



Hartworm

Wormen kunnen mensen tot last zijn

- Wormbesmettingen kunnen worden overgedragen aan mensen (via de wormeitjes)
- Wormeitjes kunnen per ongeluk ingeslikt worden na contact met huisdieren, of opgepikt worden uit de omgeving
- Wormen kunnen serieuze ziektes veroorzaken, zoals blindheid bij kinderen (bv door spoelwormen) of levercysten (bv door lintwormen)



Haakworm

Wormen verschillen per land

- Reizen met je huisdier kan de wormsoorten waarvoor bescherming nodig is doen veranderen
- Vraag je dierenarts om advies voordat je reist om er zeker van te zijn dat je hond of kat goed beschermd is.



Zweepworm



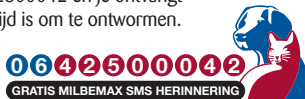
Tapeworm

Ontworm je huisdier minimaal 1x per seizoen

Het European Scientific Counsel for Companion Animal Parasites, een onafhankelijke organisatie van parasitologen, stelt als richtlijn dat alle honden en katten **minimaal vier keer per jaar** ontwormd moeten worden². Ontwormen aan het begin van elk seizoen is dus een goede manier om dit te onthouden.

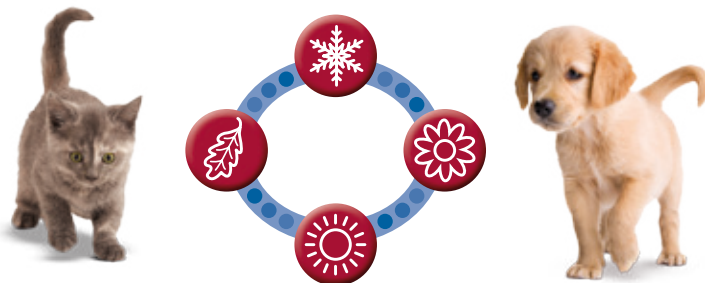
Of je schakelt de Milbemax SMS herinnering service in. Sms hiervoor 'naam van uw huisdier' [spatie] 'Milbemax AAN' naar 06-42500042 en je ontvangt automatisch een bericht wanneer het weer tijd is om te ontwormen.

Zo bescherm je je huisdier én je gezin tegen de gevaren van een wormbesmetting.



Afhankelijk van de levensstijl en omgeving van je huisdier, kan maandelijks ontwormen aanbevolen zijn. Dit is met name waar voor huishoudens met kleine kinderen, voor honden en katten die jagen, voor puppies en kittens en wanneer je reist met je huisdier.

Vraag je dierenarts om advies op maat.



Productnaam en registratienummer: MILBEMAX® Kauwtabletten voor kleine honden en puppy's NL 105573, Kauwtabletten voor honden NL 105574, Tabletten voor kleine honden en puppy's NL 10090, Tabletten voor honden REG NL 10091, Filmomhulde tabletten voor katten NL 10093, Filmomhulde tabletten voor kittens en kleine katten REG NL 10092. Werkzame stof: Milbemycine oxime en praziquantel. Kanalisatiestatus: Vrij. Registratiehouder: Novartis Consumer Health B.V., Claudius Prinsenaan 142, 4818 CP Breda, Nederland. Verdere informatie op aanvraag beschikbaar.

Bronnen: 1. Study Report CRA 05/173 –Novartis Animal Health 2006. 2. ESCCAP Richtlijn 1 –Wormbestrijding bij hond en kat (2e editie september 2010), www.escapp.eu.

www.nl.milbemax.com

NOVARTIS
ANIMAL HEALTH

NOVARTIS
ANIMAL HEALTH

Ik hou van ze Ik ontworm ze

Met Milbemax, de mini tablet met maximale bescherming die ontworming makkelijk maakt.



MILBEMAX

Versterkt de band tussen mens en dier

Makkelijk om van te houden

Je huisdier is een liefdevol onderdeel van je familie.

Maar wist je dat huisdieren infecties kunnen overbrengen op mensen?

Kinderen, ouderen en zij met een zwak immuunsysteem lopen het meeste risico.

Dus houd je huisdier gezond, te midden van je familie.

Ontworm regelmatig en minimaal 1x per seizoen.



Makkelijk om te ontwormen

Milbemax is speciaal ontworpen om regelmatige ontworming gemakkelijk te maken.

De smakelijke kauwtabletten

maken van ontworming een mini-feestje voor honden, waarbij ze meteen maximaal beschermd zijn tegen een breed spectrum van veelvoorkomende wormen in binnen- en buitenland.

Minder en kleinere tabletten met een smakelijke coating

voor katten bieden maximale bescherming tegen een breed spectrum van wormen. Daar houden katten van:

- 42% van de katten neemt de tablet direct uit de hand¹.
- tot 100% van de katten eet de tablet op tezamen met nat voer¹.

Maar 1 tablet nodig

Er is maar 1 Milbemax tablet nodig om...

- honden van 0,5 kg tot 25 kg te ontwormen*
- katten van 0,5 kg tot 8 kg te ontwormen*

* Voor toediening van de kauwtablet dienen honden minimaal 1 kg te wegen. In sommige gevallen is een halve tablet voldoende, afhankelijk van het gewicht van uw huisdier.



Bewezen veilig voor je huisdier. Geen zorgen voor jou.

- Veilig voor drachtige en lacterende teven en poezen
- Kan gegeven worden aan collies en aanverwante rassen*
- Geschikt voor katten en kittens vanaf 6 weken oud of 0.5 kg lichaamsgewicht.
- Geschikt voor honden en puppies vanaf 2 weken oud of 0.5 kg lichaamsgewicht (1 kg voor de kauwtablet).

* Lees voor gebruik de bijsluiter. Een zeer preciese dosering is aanbevolen.

Beschermt je huisdier & familie

- Je huisdier krijgt de juiste dosis rechtstreeks in de darmen binnen, zonder onrust
- Huisdieren, eigenaren & familie kunnen samen zijn gedurende de behandeling
 - Direct contact na de behandeling is mogelijk voor iedereen, ook kinderen en zwangere vrouwen
 - Het is niet nodig om huisdieren te scheiden van elkaar tijdens of na de behandeling

